

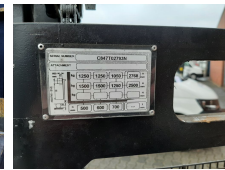
## Yale MS15X

**Tragkraft:** 1500 kg  
**Masttyp:** Duplex  
**Hubhöhe:** 2768 mm  
**Bauhöhe:** 1830 mm  
**Baujahr:** 2015  
**Betriebsstunden:** 1648  
**Antriebsart:** Elektro  
**Tech. Zustand:** gut  
**Optischer Zustand:** gut  
**Gabellänge:** 1200 mm

**Com Nr.:** 70133  
**Reifen vorne:** Vulkollan  
**Reifen hinten:** Vulkollan  
**Batterie:** Hoppecke, 2015, 24V, 315Ah,

### Extras:

Codeschloss über Zahlenpad



**Preis: auf Anfrage** (Zwischenverkauf vorbehalten)