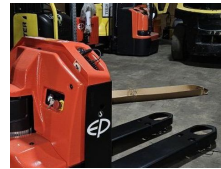


EP WPL202

Tragkraft: 2000 kg
Hubhöhe: 125 mm
Baujahr: 2023
Antriebsart: Lithium-Ionen
Tech. Zustand: Neu
Optischer Zustand: Neu

Com Nr.: 75659
Reifen vorne Zustand: 80 - 100%
Reifen hinten Zustand: 80 - 100%
Batterie: EP, 2023, 24V, 100Ah, 80 - 100%

Extras:



DATE	2023.08	LOAD CENTER	600 mm
			125 mm
			325 mm
E (WITHOUT BATTERY)			
			286 mm
			24 mm
AGE			1.8 years
POWER			44 W
WEIGHT			40 kg
Lithium, Longwing Street, Any			
UK CA CE			

Preis: auf Anfrage (Zwischenverkauf vorbehalten)